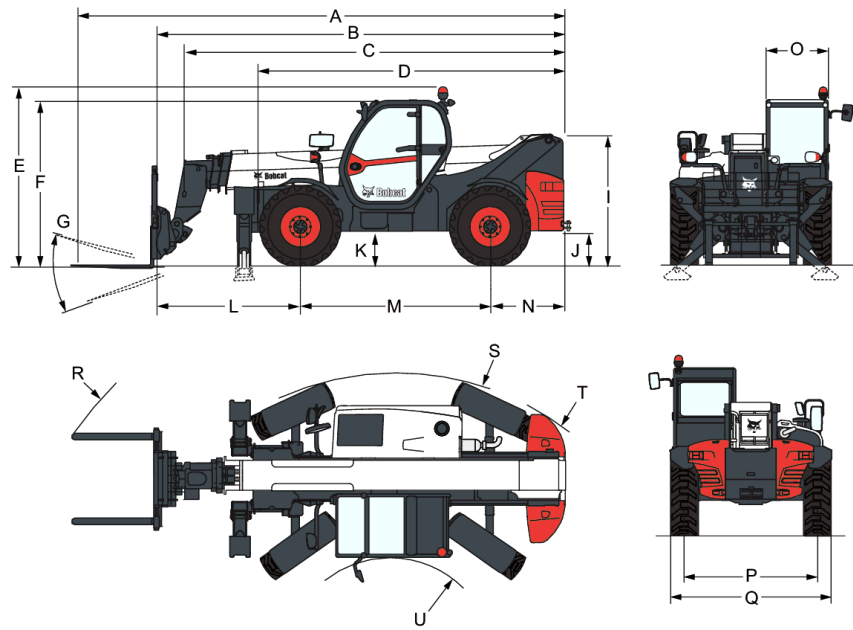


Dimensions



(A) Longueur hors tout (aux fourches)	7425.0 mm
(B) Longueur hors tout (au tablier porte-fourches)	6164.0 mm
(E) Hauteur hors tout (avec gyrophare)	2670.0 mm
(F) Hauteur hors tout	2476.0 mm
(G) Angle de débattement du tablier	124°
(J) Garde au sol	500.0 mm
(M) Empattement	2850.0 mm
(O) Largeur extérieure de la cabine de l'opérateur	930.0 mm
(P) Voie (avant et arrière)	1992.0 mm
(Q) Largeur hors tout avec pneus standard	2394.0 mm
(R) Rayon de braquage externe (avec fourches)	5822.0 mm
(S) Rayon de braquage externe (aux pneus)	3782.0 mm
(U) Rayon de braquage interne	1761.0 mm
(-) Angle de cavage du tablier	16°
(-) Angle d'inclinaison du tablier	109°

Performances

Force de cavage	4900 daN
Force de traction	4900 daN
Capacité nominale	4000 kg
Capacité à hauteur max. sur stabilisateurs	2500 kg
Capacité à hauteur max. sur pneus	1000 kg
Capacité à portée max. sur stabilisateurs	560 kg
Capacité à portée max. sur pneus	0 kg
Hauteur de levage sur stabilisateurs	17500.0 mm
Hauteur de levage sur pneus	16200.0 mm
Portée max. sur stabilisateurs	13700.0 mm
Portée max. sur pneus	12800.0 mm
Correcteur de dévers	4°
Déport latéral (max.)	1400.0 mm

Temps de cycles

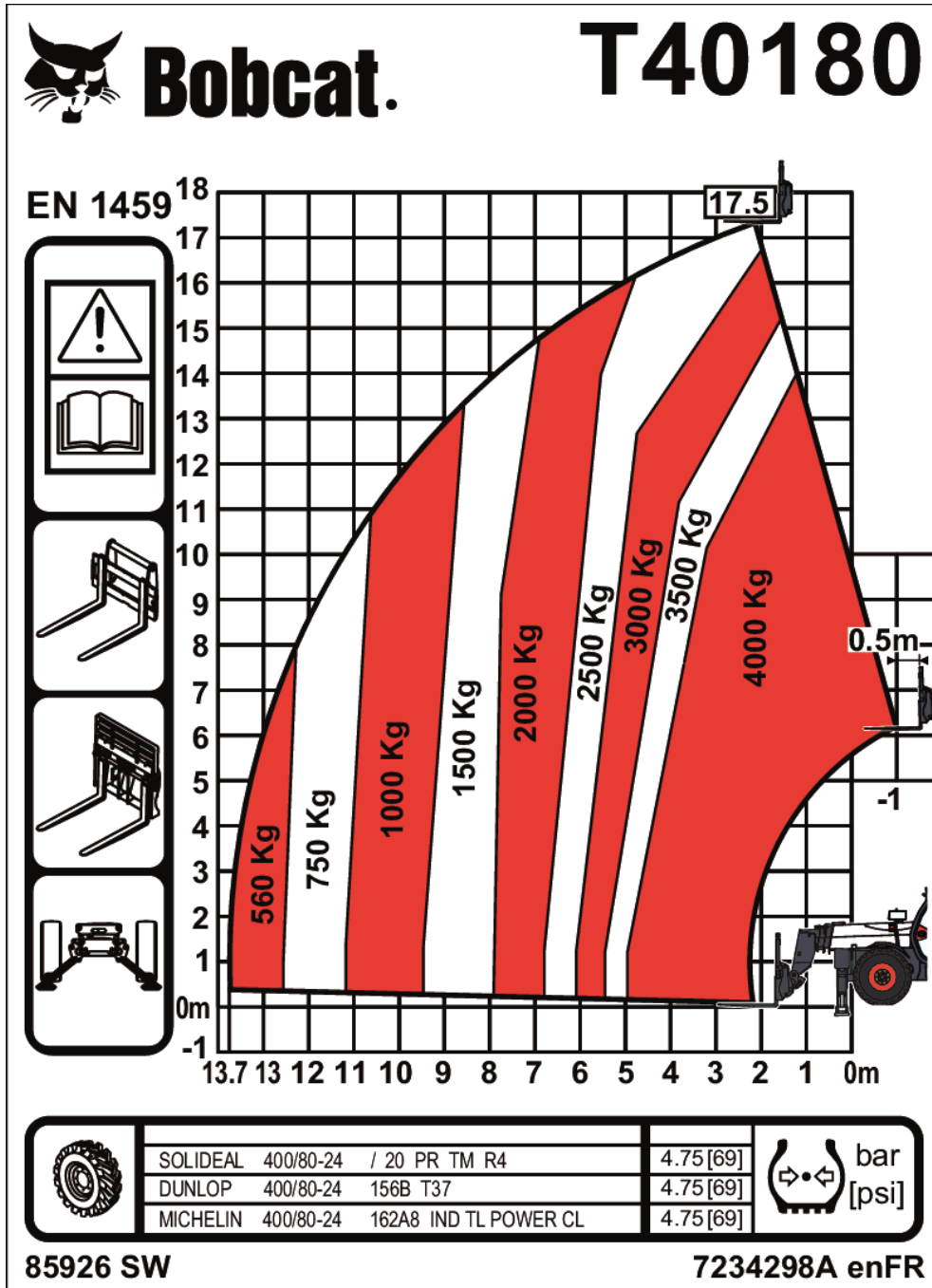
Levage - sans charge	12.8 s
Levage - à pleine charge	15.3 s
Abaissement - sans charge	8.4 s
Abaissement - à pleine charge	7.8 s
Rentrée du télescope à portée max. - sans charge	20.3 s
Rentrée du télescope à hauteur max. - sans charge	17.7 s
Rentrée du télescope à portée max. - à pleine charge	19.8 s
Rentrée du télescope à hauteur max. - à pleine charge	18.0 s
Sortie du télescope à portée max. - sans charge	29.0 s
Sortie du télescope à hauteur max. - sans charge	29.0 s
Sortie du télescope à portée max. - à pleine charge	29.4 s
Sortie du télescope à hauteur max. - à pleine charge	30.1 s
Inclinaison du tablier vers l'arrière	4.7 s
Inclinaison du tablier vers l'avant	4.6 s

Poids

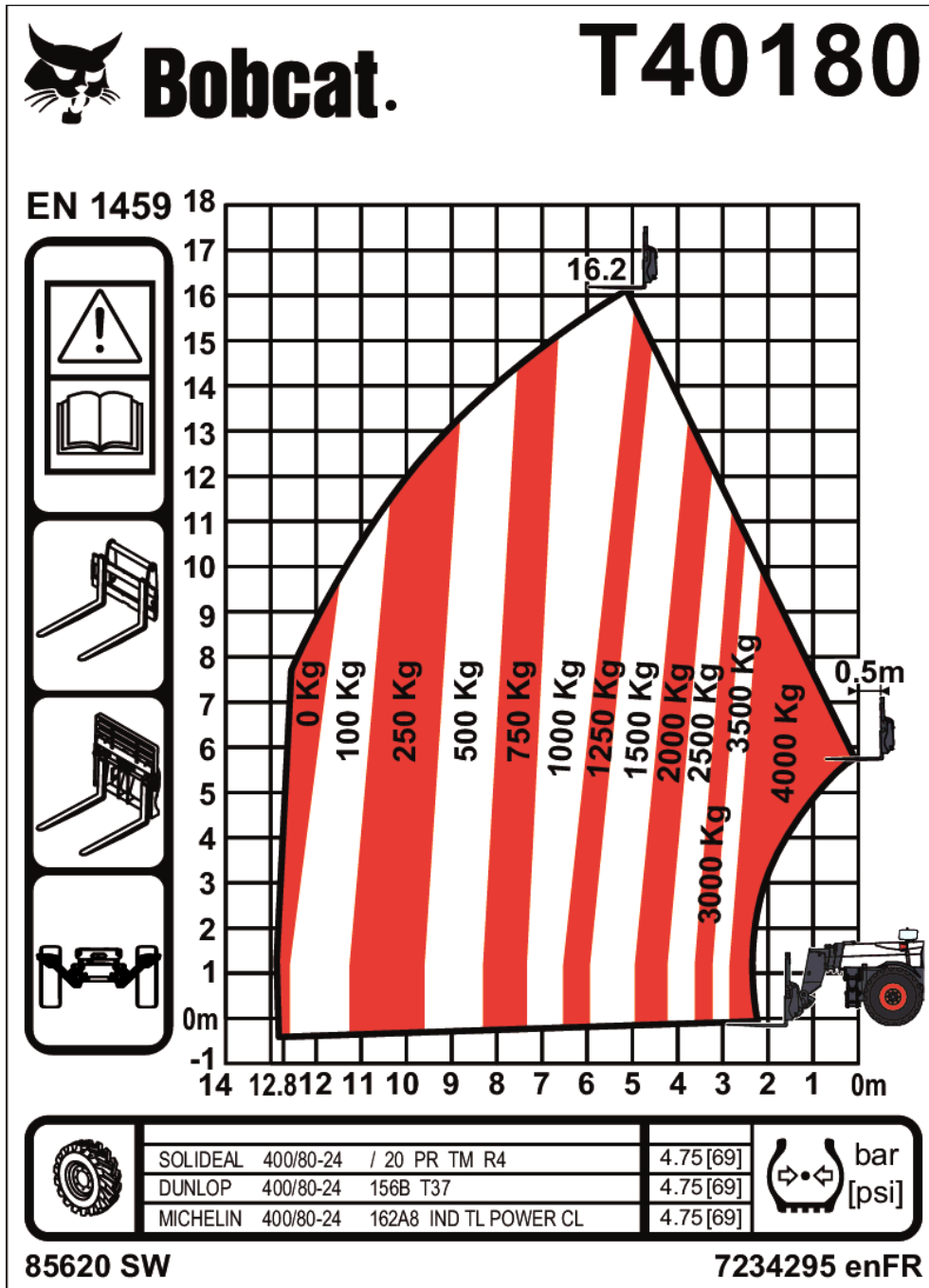
Poids (à vide)	10790 kg
Poids à l'essieu avant à vide	4130 kg
Poids à l'essieu arrière à vide	6660 kg
Poids total avec tablier porte-fourches et fourches à palettes	11105 kg
Poids à l'essieu avant avec tablier porte-fourches et fourches à palettes	4710 kg
Poids à l'essieu arrière avec tablier porte-fourches et fourches à palettes	6395 kg
Poids avec tablier porte-fourches, fourches à palettes et charge nominale	15105 kg
Poids à l'essieu avant avec tablier porte-fourches, fourches à palettes et charge nominale	12715 kg
Poids à l'essieu arrière avec tablier porte-fourches, fourches à palettes et charge nominale	2390 kg

Abaques de charge

Avec fourches et pneus standard 400/80x24, sur stabilisateurs



Avec fourches et pneus standard 400/80x24



Moteur

Marque / Modèle	PERKINS / 1104D-44TA turbo
Carburant	Diesel
Refroidissement	Liquide
Puissance nominale (ISO 14396) à 2200 tr/min	100.0 HP
Puissance nominale (ISO 14396) à 2200 tr/min	74.5 kW
Régime nominal	2200.0 RPM
Couple maximum à 1400 tr/min	410.0 Nm
Nombre de cylindres	4
Cylindrée	4.40 L
Alésage	105.0 mm
Course	127.0 mm
Consommation	Sous pression, par pompe à engrenage
Mise à l'air libre du carter	Ouverte
Filtre à air	Cartouche sèche remplaçable avec élément de sécurité
Allumage	Compression diesel
Type d'injection	Injection directe

Système électrique

Alternateur	90 A
Batterie	110 Ah
Démarrreur	3,2 kW

Système hydraulique

Type de pompe	Pompe à engrenage avec valve LS
Débit de la pompe	100.00 L/min
Débit combiné	100.00 L/min
Réglage du clapet de sécurité principal	255.00 bar
Distributeur	À centre ouvert, avec compensateur de débit sur les sections de flèche, d'inclinaison et d'extension
Filtre hydraulique	À débit plein
Débit aux auxiliaires	65.00 L/min

Entraînement

Transmission	Hydrostatique à régulation électronique
Entraînement principal	Moteur hydrostatique

Traction

Pneus standard	400/80x24
Pneus en option	MICHELIN 400/80-24 162A8 IND TL POWER CL
Pression des pneus	4,25 bars
Petite vitesse (marche avant / marche arrière)	8.5 km/h
Grande vitesse (marche avant / marche arrière)	30.0 km/h
Modes d'entraînement	Direct / Progressif

Freins

Frein moteur	Hydrostatique
Frein de stationnement et de secours	Frein négatif à libération hydraulique
Frein de service	Disques immergés dans l'huile

Direction

Pompe de direction	Diviseur de débit prioritaire sur la pompe
Modes de direction	2 roues avant directrices / 4 roues directrices concentriques / marche en crabe
Rayon de braquage externe (avec fourches)	5748.0 mm

Contenances

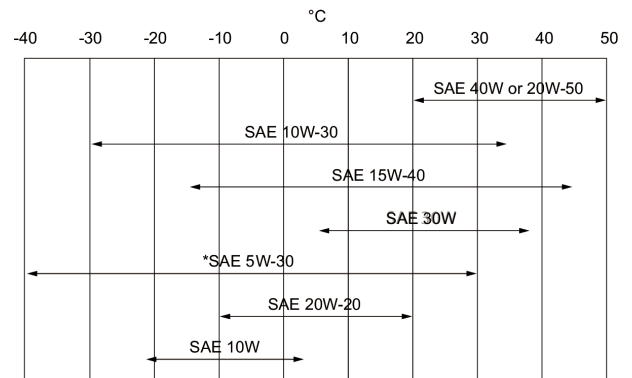
Essieux et réducteurs avant / arrière	9.1/9.1 L
Système de refroidissement	15.00 L
Huile moteur	8.50 L
Huile moteur avec filtre	8.50 L
Réservoir de carburant	145.00 L
Réservoir hydraulique	76.00 L
Système hydraulique plus réservoir	140.00 L
Réducteur	0.80 L

Caractéristiques des fluides

Liquide de refroidissement

 Bobcat EG Coolant
 Bidon de 5 L – 6987804A
 Bidon de 25 L – 6987804B
 Fût de 209 L – 6987804C
 Cuve de 1000 L – 6987804D

Huile moteur



Carburant

Liquide de frein

Huile hydraulique

Diesel

Aucun. Freinage sur pression du système hydraulique

Bobcat Superior SH

Bidon de 5 L – 6987791A

Bidon de 25 L – 6987791B

Fût de 209 L – 6987791C

Cuve de 1000 L – 6987791D

Huile de transmission

Bobcat Axle Transmission Oil SAE80W90 LS

Bidon de 5 L – 6987805A

Bidon de 25 L – 6987805B

Fût de 209 L – 6987805C

Cuve de 1000 L – 6987805D

Graisse pour axes et glissières de flèche

Graisse Bobcat MP – 6987888

Graisse pour chaînes de télescopage de flèche

Graisse Bobcat MP - 6903122

Commandes

Moteur

Démarrage

Pédale d'accélérateur

Démarrage et arrêt par contacteur à clé. Préchauffage d'admission d'air activé par le contacteur à clé.

Circuit hydraulique auxiliaire avant

Levage et cavage

Rentrée et sortie du télescope

Frein de service

Molette proportionnelle sur le manipulateur

Manipulateur électro-proportionnel

Molette proportionnelle sur le manipulateur

Frein multidisque immergé dans le pont avant, commandé par pédale

Frein auxiliaire

Frein à disque appliqué par ressorts et libéré par pression hydraulique, commandé par levier

Frein de stationnement

Frein à disque appliqué par ressorts et libéré par pression hydraulique, commandé par levier

Direction

Sélection 4 roues directrices / 2 roues directrices / marche en crabe

Libération de la pression du circuit hydraulique auxiliaire

Direction hydraulique proportionnelle, commandée par un volant conventionnel

Contacteur à trois positions sur la console droite

Raccord rapide standard + libération de la pression sur les tiroirs du distributeur

Instrumentation

Les fonctions suivantes sont surveillées par un ensemble de cadrans et de témoins d'avertissement dans le champ visuel de l'opérateur. Le système avertit l'opérateur des dysfonctionnements par des témoins lumineux et des alarmes sonores.

- Cadrans
 - Température du liquide de refroidissement
 - Horamètre
 - Compte-tours (tr/min)
 - Jauge de carburant
 - Angle de la flèche
 - Heures consacrées à un travail spécifique
 - Angle de correction de dévers
- Témoins
 - Alignement des roues avant
 - Alignement des roues arrière
 - Appui des stabilisateurs
 - Feux de route
 - Feux de croisement
 - Feux de position
 - Clignotants
 - Clignotants de la remorque
 - Frein de stationnement
 - Témoin de stabilité longitudinale
 - Essuie-glaces
 - Feux de travail
 - Témoins d'avertissement
 - Feux de détresse
 - Verrouillage des fonctions hydrauliques
 - Feux de brouillard arrière
- Témoins d'avertissement
 - Température de l'huile hydraulique
 - Température du liquide de refroidissement
 - Pression d'huile moteur
 - Tension du système électrique
 - Activation de l'indicateur de stabilité longitudinale

Facilité d'entretien

Il est possible d'accéder aux éléments suivants par le capot latéral du moteur et le panneau d'accès :

- Filtre à air
- Filtre à carburant
- Filtre à huile moteur
- Jauge d'huile moteur
- Démarreur
- Alternateur

Accès aux autres éléments :

Il est possible d'accéder aux éléments suivants à l'intérieur de la cabine :

- Fusibles, diodes et relais
- Boîtier de commande ISL

Le capot du moteur est équipé d'un système de verrouillage anti-vandalisme et d'un blocage permettant de le maintenir ouvert pendant les opérations d'entretien.

Accès facile à tous les points de graissage.

Équipement de série

- Système d'Arrêt des Mouvements Aggravants (AMA)
- Transmission hydrostatique
- Cabine de l'opérateur ROPS / FOPS
- Chauffage, désembuage et ventilation
- Essuie-glaces / lave-glaces avant et arrière
- Siège suspendu
- Éclairage routier
- Clignotants
- Rétroviseurs latéraux droit et gauche
- Débit hydraulique bidirectionnel en tête de flèche
- Garde-boue roues avant et roues arrière
- Moteur turbocompressé - Perkins Phase 3A
- Tablier étroit pour fixation de l'accessoire
- Verrouillage mécanique de l'accessoire
- Quatre pneus 400/80x24
- Libération du verrouillage de la transmission

Options

- Climatisation
- Siège à suspension pneumatique
- Conduites hydrauliques auxiliaires sur la flèche avec commande ACD et connecteurs électriques
- Alarme de recul
- Crochet de remorque de base
- Dispositif d'arrêt de flèche
- Tablier avec verrouillage hydraulique des accessoires
- Kit de démarrage à basse température
- Couleur personnalisée
- Préfiltre à air cyclonique
- Rétroviseur droit double
- Barre d'attelage
- Ventilateur réversible
- Extincteur
- Bouchon de remplissage de carburant verrouillable
- Préconfiguration pour l'utilisation d'une nacelle
- Radiocommande multifonction
- Pas de commande marche avant/arrière sur le manipulateur
- Crochet d'attelage
- Pré-équipement radio
- Prise électrique arrière
- Rétroviseur arrière plat
- Essuie-glace de vitre de toit
- Gyrophare
- Pare-soleil
- Support de plaque d'immatriculation

- Grille de protection du pare-brise
- Feu de travail sur la flèche
- Cales de roue
- Préconfiguration pour l'utilisation d'un treuil

Accessoires

- Fourches à palettes standard
- Godets à béton
- Godets de terrassement
- Nacelles
- Potences
- Treuils

Environnement

Pression acoustique au poste de l'opérateur (LpA) (EN 12053)	79 dB(A)
Puissance sonore (LWA)	106 dB(A)
Vibrations globales transmises au corps (EN 13059)	0.29 ms ⁻²

Sécurité

Ceinture de sécurité, de série	À attacher impérativement lors de l'utilisation de la machine.
Cabine de l'opérateur entièrement fermée, de série	Cabine de l'opérateur fermée conforme aux normes SAE-J1040 et ISO 3471 relatives aux structures de protection contre le retournement (ROPS) et aux normes SAE-J1043 et ISO 3449 relatives aux structures de protection contre la chute d'objets (FOPS).
Dispositif d'arrêt de flèche, de série	À utiliser pour les opérations d'entretien lorsque la flèche est levée.
Frein de stationnement, de série	Enclenchez toujours le frein de stationnement avant de quitter la machine.
Mains courantes, de série	S'y tenir pour entrer et sortir du télescopique.
Vitre arrière, de série	Sortie de secours.
Feux de travail avant et arrière, de série	Pour les travaux en intérieur ou dans l'obscurité.
Alarme de recul, en option	Pour les travaux effectués dans de mauvaises conditions de visibilité. L'alarme retentit lorsque la machine est utilisée en marche arrière.
Abaques de charge, de série	À l'intérieur de la cabine. Indiquent les capacités de charge nominales selon les charges et les accessoires.
Dispositif anti-basculement, de série	Limitation de la charge.
Bouton d'arrêt d'urgence, de série	Arrête le moteur et bloque les mouvements de la flèche.
Guide de l'Opérateur, de série	